



**КОМИТЕТ ИМУЩЕСТВЕННЫХ ОТНОШЕНИЙ  
АДМИНИСТРАЦИИ ПЕРМСКОГО МУНИЦИПАЛЬНОГО ОКРУГА**

**РЕШЕНИЕ**

о размещении объектов № 1183

Пермский край  
Пермский округ

08.05.2024

Комитет имущественных отношений администрации Пермского муниципального округа разрешает Публичному акционерному обществу «Россети Урал» (ИНН 6671163413, ОГРН 1056604000970, почтовый адрес: 620026, г. Екатеринбург, ул. Мамина Сибиряка, д. 140)

размещение объекта: «строительство ВЛ 0,4 кВ с установкой ПУ для электроснабжения деревни Заборье (4500092011) (Каменских А.А.)»

на землях муниципальной собственности.

на срок бессрочно

Местоположение: Пермский край, Пермский муниципальный округ, д. Заборье, ул. Цветочная

Приложение: схема предполагаемых к использованию земель или земельных участков.

Особые условия использования:

1) При установке опор электросетевого хозяйства учесть параметры ширины проезда улично-дорожной сети, во избежание сужения полосы отвода дороги. Установить опоры на расстоянии не более 2 метров от границ земельного участка.

2) При условии получения разрешения на производство земляных работ.

Председатель комитета



Е.А. Демидова

(подпись, печать)

## Схема предполагаемых к использованию земель или части земельного участка

**Объект:** "Строительство ВЛ 0,4 кВ с установкой ПУ для электроснабжения деревни Заборье (4500092011) (Каменских А.А.)"

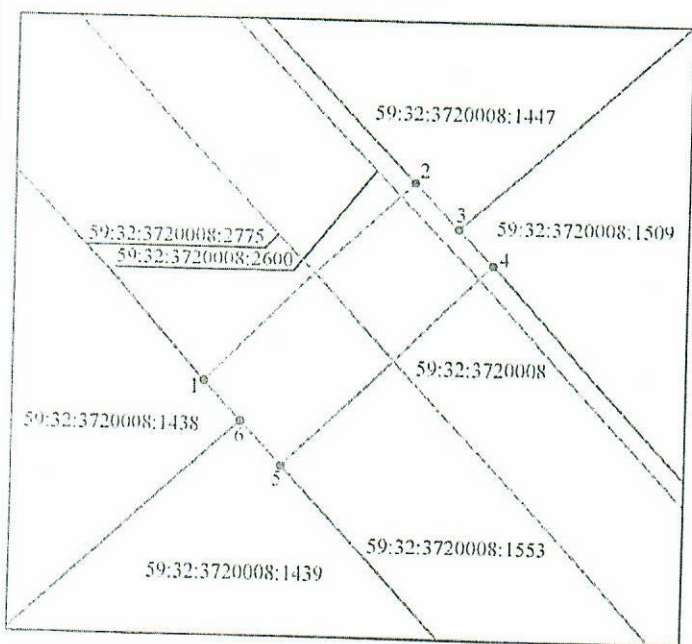
**Местоположение:** Пермский край, Пермский муниципальный округ, д. Заборье, ул. Цветочная

**Площадь земель или части земельного участка, кв. м.:** 160

**Категория земель:** Земли населенных пунктов

**Вид разрешенного использования земельного участка:**

**Цель использования:** Под объекты инженерного оборудования электроснабжения (Строительство ВЛ 0,4 кВ с установкой ПУ для электроснабжения деревни Заборье (4500092011) (Каменских А.А.))



1:500

### Описание границ смежных землепользователей:

- от точки 1 до точки 2 по территории земельного участка с кадастровым номером 59:32:3720008:1553;
- от точки 2 до точки 3 по границе земельного участка с кадастровым номером 59:32:3720008:1447;
- от точки 3 до точки 4 по границе земельного участка с кадастровым номером 59:32:3720008:1509;
- от точки 4 до точки 5 по территории земельного участка с кадастровым номером 59:32:3720008:1553;
- от точки 5 до точки 6 по границе земельного участка с кадастровым номером 59:32:3720008:1439;
- от точки 6 до точки 1 по границе земельного участка с кадастровым номером 59:32:3720008:1438

Каталог координат характерных точек		
Обозначение характерных точек границы	Координаты МСК-59, Зона 2, м.	
	X	Y
1	499196,66	2264314,77
2	499210,72	2264328,99
3	499207,45	2264332,02
4	499204,85	2264334,43
5	499190,79	2264320,20
6	499193,88	2264317,34
1	499196,66	2264314,77

### Условные обозначения:

- предполагаемые к использованию земли;
- существующая часть границы земельного участка, имеющиеся в ЕГРН сведения о которой достаточны для определения ее местоположения;
- граница кадастрового квартала;
- характерная точка границы испрашиваемого земельного участка;
- границы зон, с особыми условиями использования территории внесенные в ЕГРН;
- существующая часть границы здания, сооружения, объекта незавершенного строительства, имеющиеся в ЕГРН сведения о которой достаточны для определения ее местоположения;

Заявитель: \_\_\_\_\_

*С.А. Каменских* / *Каменских А.А.*